

# KLEMSAN

Canaletas

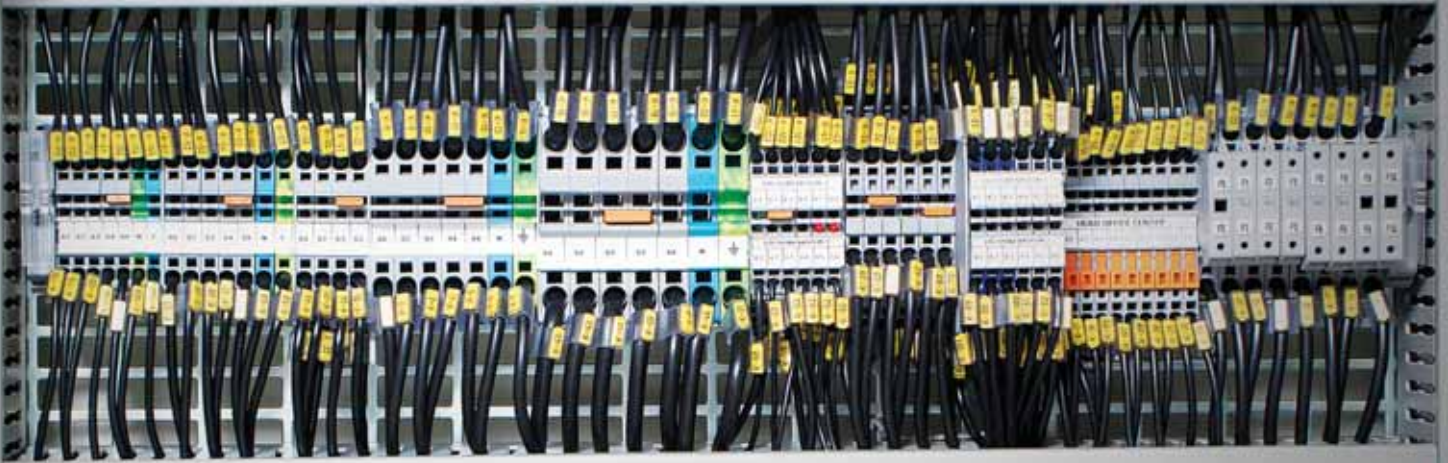
**Klemsan**  
*Trunkie*

# Klemsan Trunkie Elegancia en los paneles

Con 38 años de experiencia y poder de innovación, KLEMSAN ha añadido una nueva categoría a su cartera de productos.

Las canaletas proporcionan la apariencia perfecta, durabilidad y eficiencia que se necesita.

Las canaletas KLEMSAN TRUNKIE son suficientes para el manejo de cables.



# Canaletas con la diferencia Klemsan

## Cinco importantes razones para elegir **KLEMSAN TRUNKIE**

1. Las tapas de las canaletas ergonómicamente diseñadas se montan y desmontan fácilmente
2. La línea de corte superior proporciona una fácil y limpia rotura de los "dientes o lengüetas" al doblarlos 90 grados.
3. La línea de corte inferior proporciona una fácil división del lateral y la base de la canaleta.
4. El riel de la parte inferior permite un fácil montaje de los accesorios dentro de la canaleta.
5. Un modelo de diseño especial de lengüeta permite una colocación del cableado más adecuada.



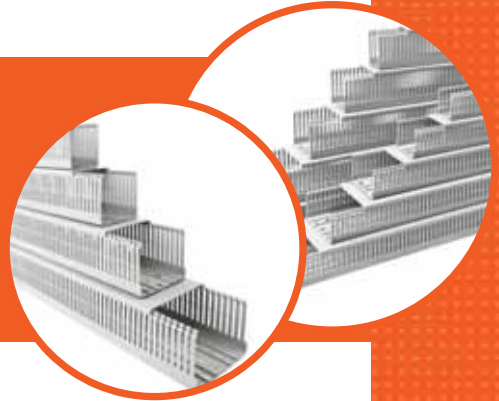
### Montaje y desmontaje práctico de las tapas

El montaje-desmontaje de las tapas es la tarea más difícil cuando la canaleta está completamente llena de cables. El diseño de Trunkie acelera su trabajo y hace más fácil el montaje-desmontaje de la tapa.



### Durable y fiable

Trunkie facilita al usuario final utilizar el máximo espacio interior de la canaleta y mantiene su rigidez incluso con la carga máxima de cables.



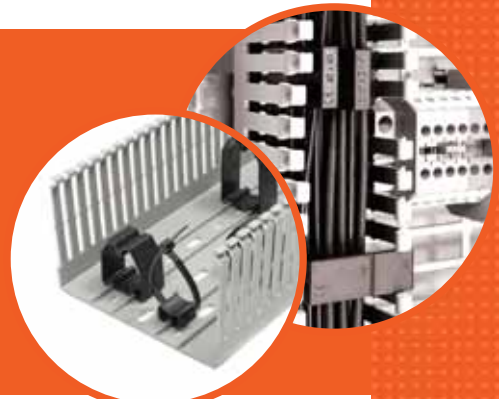
### Velocidad y eficiencia

Sin el uso de ninguna herramienta de mano, se pueden doblar las lengüetas de la canaleta hasta un ángulo de 90 grados y romperlas fácilmente dentro del panel. Además, Trunkie le ayuda a ahorrar tiempo a través de la rotura de un grupo de lengüetas.



### Soluciones, que facilitan el cableado

Ahora la gestión del cableado es mucho más sencilla. Se puede fácilmente montar retenedores de cable sobre la parte inferior del riel de la canaleta, y deslizarlos por dicho riel.



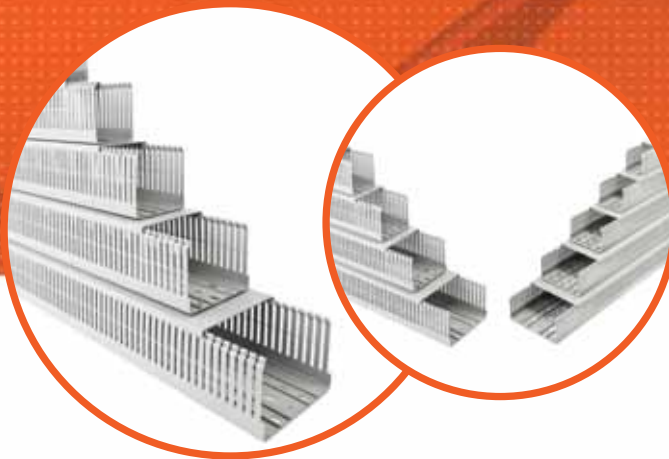
### Apariencia

El modelo especial de lengüeta permite al usuario final realizar grupos de cable incluso en el nivel de entrada.



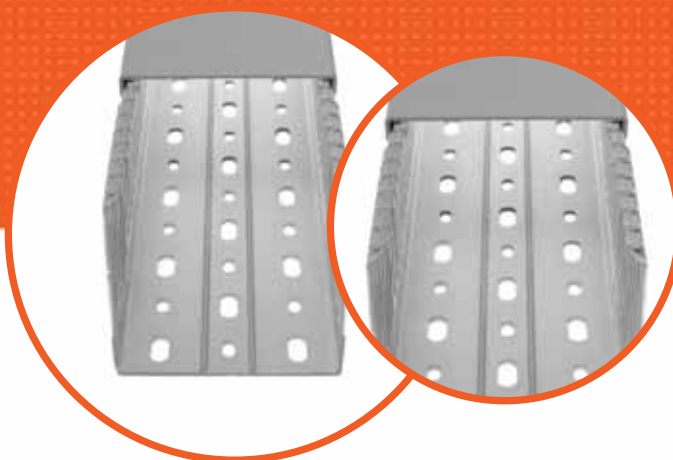
# CARACTERÍSTICAS DEL PRODUCTO

- Rango de temperatura de funcionamiento -15 Cº...60 Cº
- Longitud estándar de 2 metros
- Color estándar gris RAL 7030
- Cumplimiento de la directiva RoHS
- Cumplimiento con los estándares IEC 60695-2-1 y EN 50085-2-3
- Certificados: VDE, UL, CE y GOST.
- Amplio rango de productos



## CANALETAS

Código de Pedido	Tipo	Dimensiones (mm) Ancho*Alto	Color	Descripción		Cantidad
551010	KKC 2530	25*30	Gris	KKC 2530	25x30 Canaleta Ranurada	50*2 m
551011	KKC 2540	25*40	Gris	KKC 2540	25x40 Canaleta Ranurada	50*2 m
551012	KKC 2560	25*60	Gris	KKC 2560	25x60 Canaleta Ranurada	30*2 m
551013	KKC 4040	40*40	Gris	KKC 4040	40x40 Canaleta Ranurada	26*2 m
551014	KKC 4060	40*60	Gris	KKC 4060	40x60 Canaleta Ranurada	18*2 m
551015	KKC 4080	40*80	Gris	KKC 4080	40x80 Canaleta Ranurada	20*2 m
551016	KKC 6040	60*40	Gris	KKC 6040	60x40 Canaleta Ranurada	18*2 m
551017	KKC 6060	60*60	Gris	KKC 6060	60x60 Canaleta Ranurada	12*2 m
551018	KKC 6080	60*80	Gris	KKC 6080	60x80 Canaleta Ranurada	12*2 m
551019	KKC 8060	80*60	Gris	KKC 8060	80x60 Canaleta Ranurada	14*2 m
551020	KKC 8080	80*80	Gris	KKC 8080	80x80 Canaleta Ranurada	12*2 m
551021	KKC 1006	100*60	Gris	KKC 1006	100x60 Canaleta Ranurada	10*2 m
551022	KKC 1008	100*80	Gris	KKC 1008	100x80 Canaleta Ranurada	8*2 m
551023	KKC 1206	120*60	Gris	KKC 1206	120x60 Canaleta Ranurada	8*2 m
551024	KKC 1208	120*80	Gris	KKC 1208	120x80 Canaleta Ranurada	6*2 m

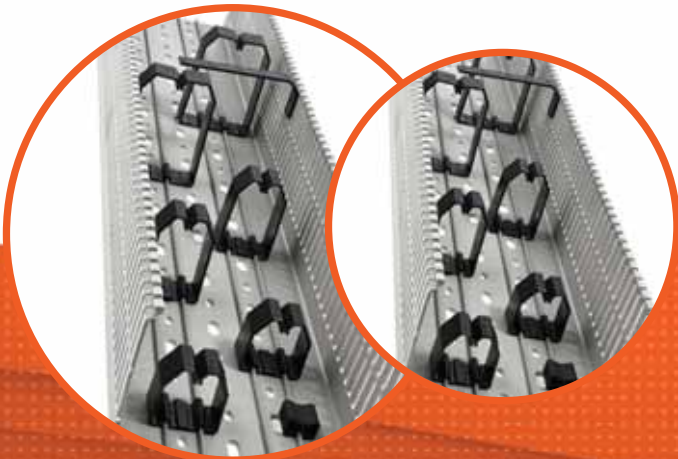


TAPAS PARA CANALETAS

Código de Pedido	Tipo	Dimensiones (mm) Ancho*Alto	Color	Descripción	Cantidad
551050	KKK 25	25	Gris	KKK 25 mm Tapa para canaleta	10*2 m
551051	KKK 40	40	Gris	KKK 40 mm Tapa para canaleta	10*2 m
551052	KKK 60	60	Gris	KKK 60 mm Tapa para canaleta	10*2 m
551053	KKK 80	80	Gris	KKK 80 mm Tapa para canaleta	10*2 m
551054	KKK 100	100	Gris	KKK 100 mm Tapa para canaleta	10*2 m
551055	KKK 120	120	Gris	KKK 120 mm Tapa para canaleta	10*2 m

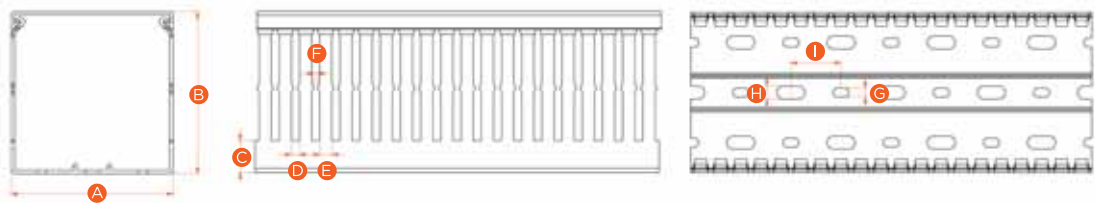
ACCESORIOS PARA CANALETAS

Código de Pedido	Tipo	Dimensiones (mm) Ancho*Alto	Color	Descripción	Cantidad
553315	KKT 25	40*40	Negro	KKT 4040 40x40 Retenedor de cables	10
553325	KKT 40	40*60	Negro	KKT 4060 40x60 Retenedor de cables	10
553335	KKT 60	60*80	Negro	KKT 6080 60x80 Retenedor de cables	10
553405	KKB		Negro	KKB Sujetacables	10
553415	KKM		Negro	KKM Soporte para cables	10

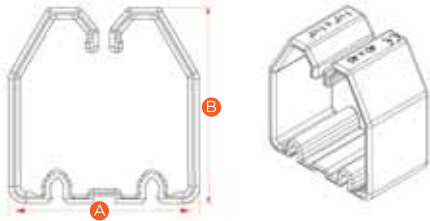


# DATOS TÉCNICOS

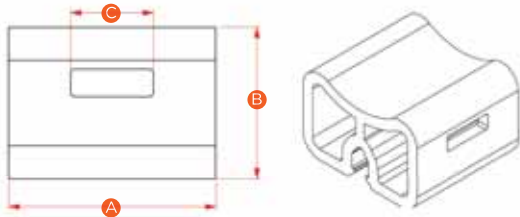
## Canaletas



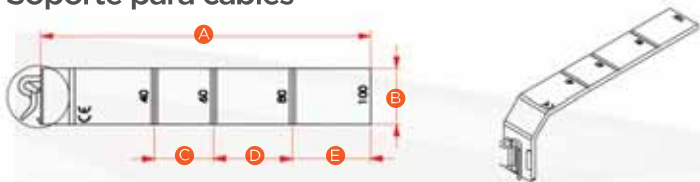
## Retenedor de cables



## Sujetacables



## Soporte para cables



Código de Pedido	Tipo	Descripción	Dimensiones (mm)								
			A	B	C	D	E	F	G	H	I
551010	KKC 2530	Canaletas	25	30	11,4	4	6	2,1	4,5	6,5	25
551011	KKC 2540	Canaletas	25	40	12,4	4	6	2,1	4,5	6,5	25
551012	KKC 2560	Canaletas	25	60	13,6	4	6	2,1	4,5	6,5	25
551013	KKC 4040	Canaletas	40	40	12,4	4	6	2,1	4,5	6,5	25
551014	KKC 4060	Canaletas	40	60	13,6	4	6	2,1	4,5	6,5	25
551015	KKC 4080	Canaletas	40	80	15,8	4	6	2,1	4,5	6,5	25
551016	KKC 6040	Canaletas	60	40	12,6	4	6	2,1	4,5	6,5	25
551017	KKC 6060	Canaletas	60	60	13,8	4	6	2,1	4,5	6,5	25
551018	KKC 6080	Canaletas	60	80	15,8	4	6	2,1	4,5	6,5	25
551019	KKC 8060	Canaletas	80	60	13,8	4	6	2,1	4,5	6,5	25
551020	KKC 8080	Canaletas	80	80	15,8	4	6	2,1	4,5	6,5	25
551021	KKC 1006	Canaletas	100	60	16	4	6	2,1	4,5	6,5	25
551022	KKC 1008	Canaletas	100	80	16	4	6	2,1	4,5	6,5	25
551023	KKC 1206	Canaletas	120	60	16,3	4	6	2,1	4,5	6,5	25
551024	KKC 1208	Canaletas	120	80	16,3	4	6	2,1	4,5	6,5	25
553315	KKT 25	Retenedor de cables	34	35							
553325	KKT 40	Retenedor de cables	34	53							
553335	KKT 60	Retenedor de cables	53	75							
553405	KKB	Sujetacables	15	11	6						
553415	KKM	Soporte para cables	83,6	14	15	20	19,8				

\*El soporte para cables (KKM) es apto para las Canaletas de 40, 60, 80 y 100.

**Klemsan**

[www.klemsan.com.tr](http://www.klemsan.com.tr)